

**Willkommen...**

Das Objekt liegt verkehrsgünstig in einem Gewerbegebiet des Bergisch Gladbacher Teilortes Hand an der südlichen Ortsteilgrenze zu Gronau.

Die Anbindung erfolgt über die Herman-Löns-Straße durch eine Straßenschleife mit seitlich angeordneten Pkw- Und Lkw-Stellplätzen.

Es bestehen Busverbindungen in die Gladbacher City, nach Köln, Leverkusen und in das Bergische Land. Die Kölner City erreicht man mit dem Auto oder der S-Bahn in 30 Minuten. Die S-Bahn-Haltestelle ist ca. 500 m vom Objekt entfernt.

**Anfahrt*****A 3 Richtung Köln***

- Abfahrt 26 Köln-Dellbrück
- An der Ausfahrt biegen Sie links in die Bergisch Gladbacher Straße und fahren ca. 5 km geradeaus.
- Nach dem Ortsschild Gronau biegen Sie an der nächsten Ampel links in den Duckrather Weg.
- An der nächsten Möglichkeit rechts in die Hermann-Löns-Straße einbiegen.
- 4. Straße links Gustav-Stresemann-Straße.
- Das Objekt befindet sich am Kopfende auf der linken Seite

***A 4 Richtung Köln – Olpe***

- Abfahrt Refrath
- Von Köln kommend links in die Lustheide einbiegen (aus Richtung Olpe kommend rechts)
- An der Ampel (Shell Tankstelle) links abbiegen In der Auen.
- Nach ca. 1,5 km wird die Straße schmaler und geht in Beningsfeld und dann in den Pennigsfelder Weg ber.
- An der Querstraße Bensberger Marktweg, links und sofort wieder rechts abbiegen in den Pennigsfelder Weg. Nächste Querstraße ist die Gierather Strasse.

- In diese rechts abbiegen. Wo sich die Straße teilt (Stoppschild) links in den Schlotterdicher Weg.
- Über die Kreuzung in den Duckterather Weg.
- An der nächsten Möglichkeit rechts in die Hermann-Löns-Straße einbiegen.
- 4. Straße links Gustav-Stresemann-Straße.
- Das Objekt befindet sich am Kopfende auf der linken Seite

### ***Anfahrt mit der Bahn***

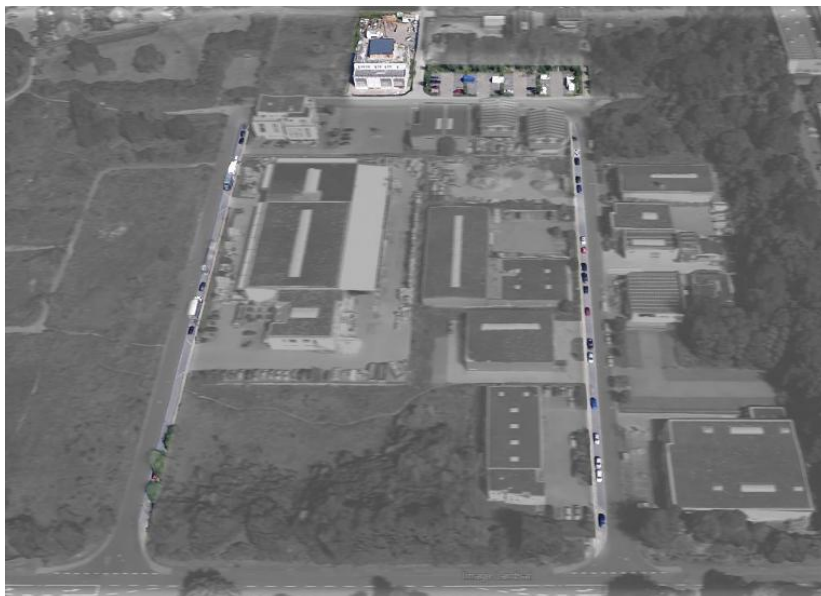
Fahren Sie bis Köln Hauptbahnhof. Dort nehmen Sie die S-Bahn Linie 11 in Richtung Bergisch Gladbach (Gleis 10) und fahren bis zur Haltestelle Duckterath. (Fahrtdauer: 18 min)

Von da aus gehen Sie die Damaschkestrasse bis zum Ende in Richtung Hermann-Löns-Str. (Hauptstrasse). Sie halten sich rechts und sehen dann auch schon auf der linken Seite die Gustav-Stresemann-Str. (Dauer: ca. 5 min).

### **Parken**

Direkt rechts neben dem Objekt gibt es eine große Parkpalette mit ca. 50 Stellplätzen

In dem gesamten Gewerbegebiet haben sie darüber hinaus die Möglichkeit in den seitlich angeordneten Parktaschen ihren Pkw abzustellen. Die Lkw-Parkplätze befinden sich auf der östlichen Seite.



## Eingang

Der Haupteingang befindet sich auf der Rückseite des Gebäudes.

Zu den Räumen des Obergeschosses gelangen Sie durch die Glas-Türe im 1.Stockwerk.

Im Erdgeschoss haben Sie direkten Zutritt zu den beiden angrenzenden Hallen (H2+H3), während die westliche Halle (H1) nur über einen an der Seite gelegenen Eingang zu erreichen ist.



Wir wünschen Ihnen eine angenehme Anreise und freuen uns auf Ihren Besuch